

Jahresversammlung 2013



Tagesordnung

TOP 1 - Eröffnung

- Wahl des Protokollführers und des Wahlleiters
- Feststellung der Beschlussfähigkeit und ordnungsgemäßen Ladung
- Beratung und Genehmigung der Tagesordnung

TOP 2 - Berichte

- Bericht über die Situation im Verein
- Bericht des Schatzmeisters
- Bericht der Kassenprüfer
- Diskussion der Berichte

TOP 3 - Entlastung des Vorstands

TOP 4 - Wahlen

- Neuwahl des Vorstands (2013)
- Wahl der Kassenprüfer (2013/2014)

TOP 5 - Weitere Anträge und Verschiedenes

Antrag:

- Turnus für Jahresversammlung ändern (Satzung)
- Korrektur Schreibweise "Opennet" (Satzung), falls es zu einer weiteren Satzungsänderung kommt

Information/Diskussion:

- Anmeldung bei der Bundesnetzagentur als Access Provider
- Opennet Ziele für 2013/2014 (Ausgabenplanung/-Vorschau)

Situation im Verein



Mitglieder im Verein Stand Februar 2013

Mitglieder	gesamt	normal	aktive
	142	46	94

Mitglieder	gesamt	Stadt	Land
	142	78	64

Projekte in 2012



Januar 2012

- Jahresversammlung

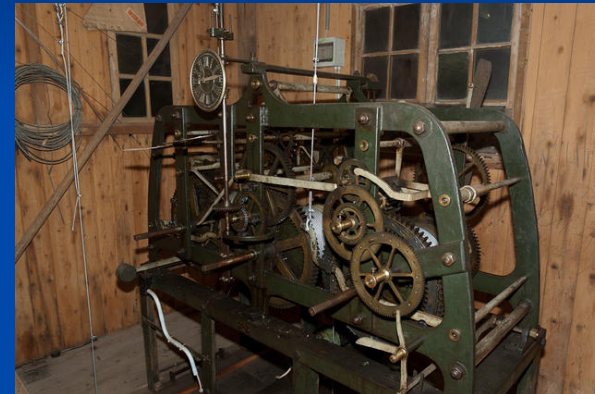
- Vereinsverwaltung

Projekte in 2012

Februar 2012



- DOM Schwerin Part I



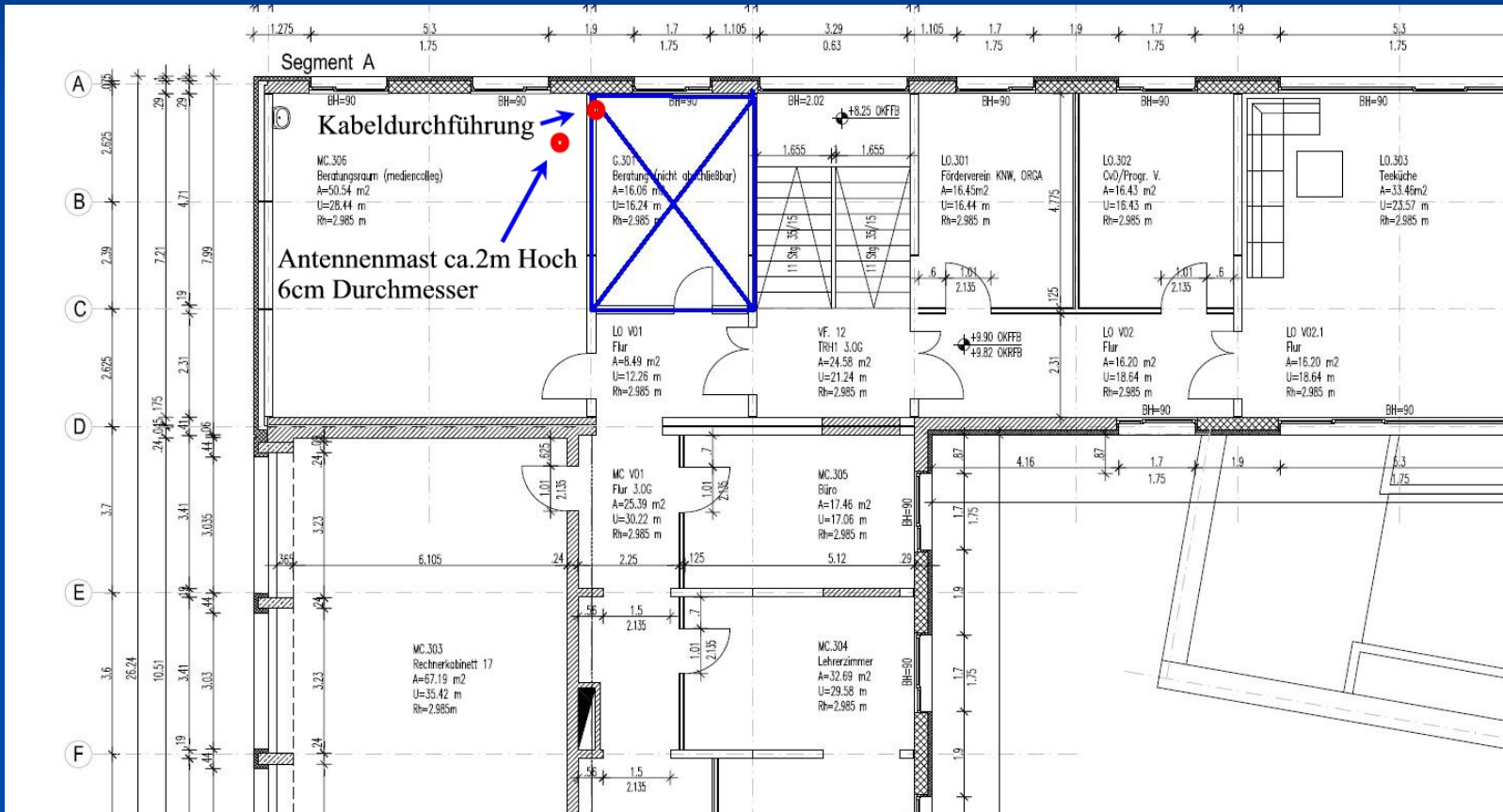
- Frieda Aktie und die Opennet Initiative



Projekte in 2012

März 2012

- In der Frieda 23 bleiben oder nicht ?

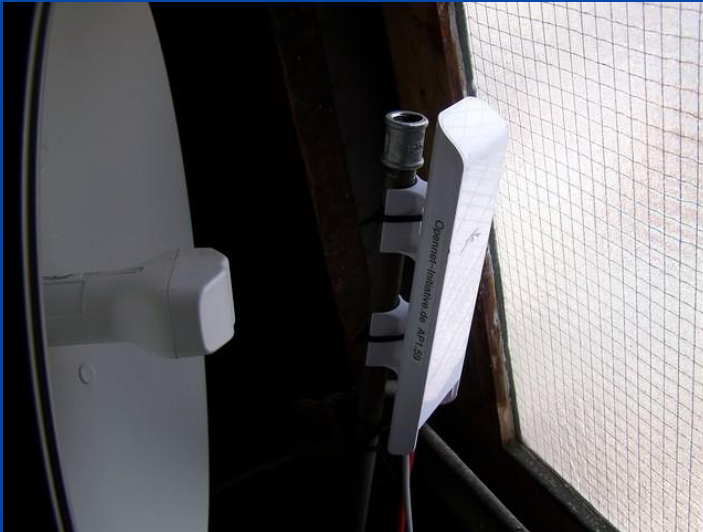


Projekte in 2012

April 2012



- Dom Schwerin Part II



Projekte in 2012



Mai 2012

- Umbau Philo Tower



- Umbau Bauamt

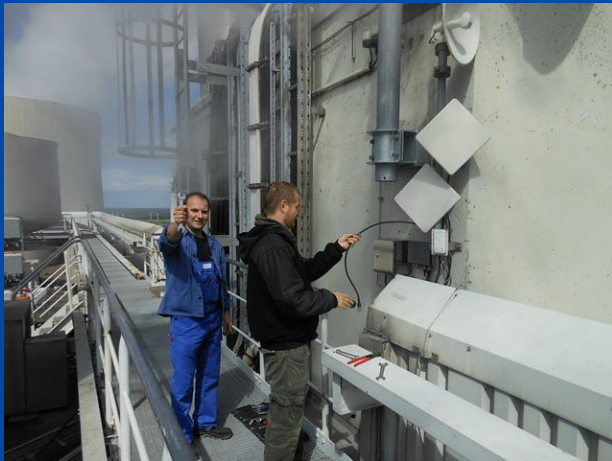


Projekte in 2012

Juni 2012



- Umbau Kraftwerk



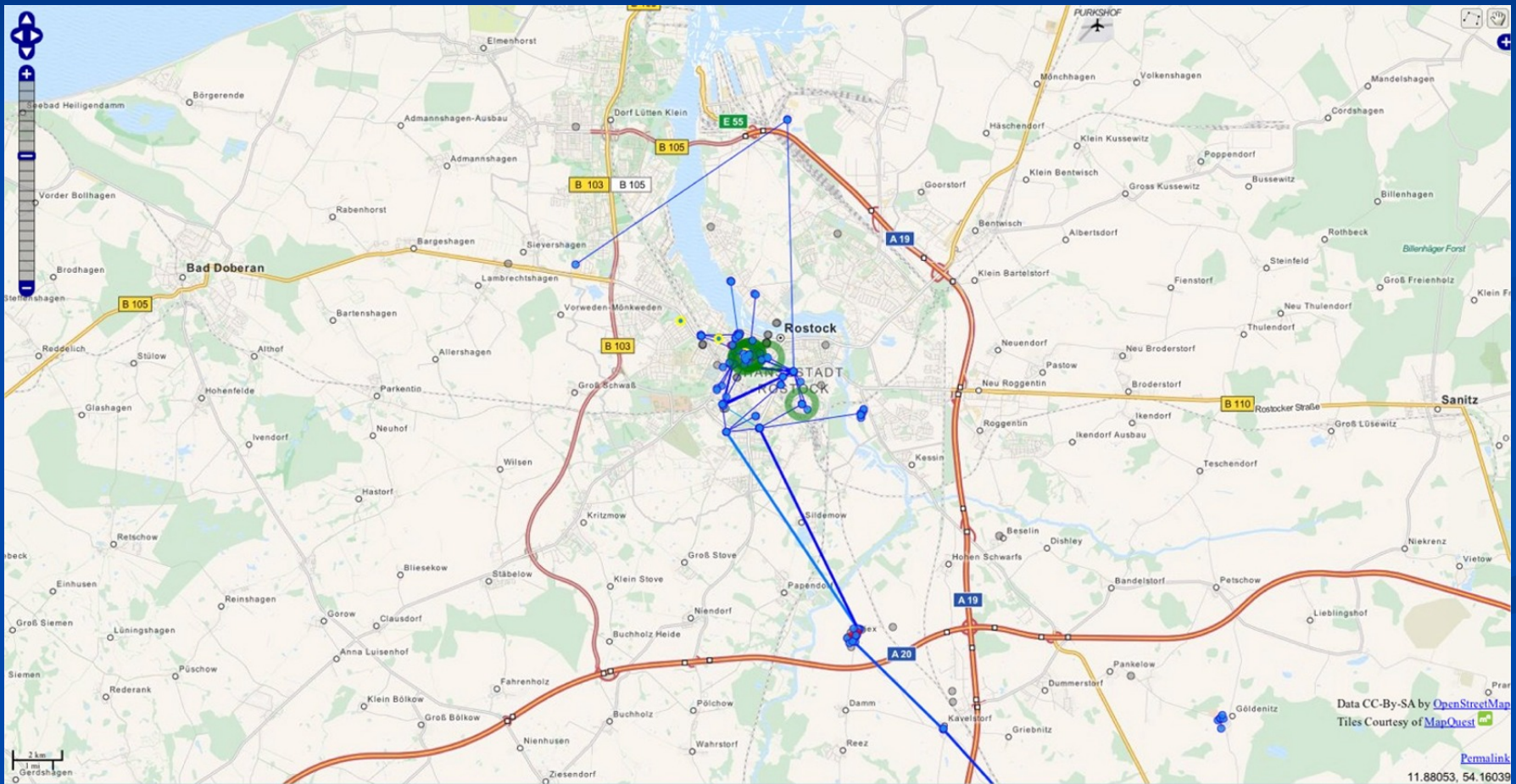
- Umbau Bauamt

Projekte in 2012

Juni 2012



- Neue Opennet Karte



Projekte in 2012

Juli 2012

- Umbau AP 27



Projekte in 2012

Juli 2012

- Sommerbrunch mit Umzugsvorbereitung



Projekte in 2012

August 2012

- Auszug aus der Frieda 23



Projekte in 2012

August 2012

- Abbau Hafennetz auf der Frieda 23



- Rathaus Schwerin

Projekte in 2012



August 2012

- Bye Bye Frieda 23



- Einstand Lohro

Projekte in 2012



Oktober 2012

- Planung für die Erneuerung auf Z10



Projekte in 2012



November 2012

- Überlegung für die Erneuerung Südstadtkrankenhaus
- Überlegung für die Erneuerung auf Z10
- Überlegung für die Erneuerung auf UNI Ulmstraße
- Möglichkeiten Vernetzung in der Doberaner Straße

Projekte in 2012



Dezember 2012

- Umbau Peter-Weiß-Haus
- Kabelziehen Philo Tower
- Anbindung von Nutzern in der Wismarschen Straße
- Glühweinrunde auf dem Weihnachtsmarkt

Projekte in 2012



Dezember 2013

- neues Plexiglas für die UNI Ulmstraße



- IKEA Anbindung

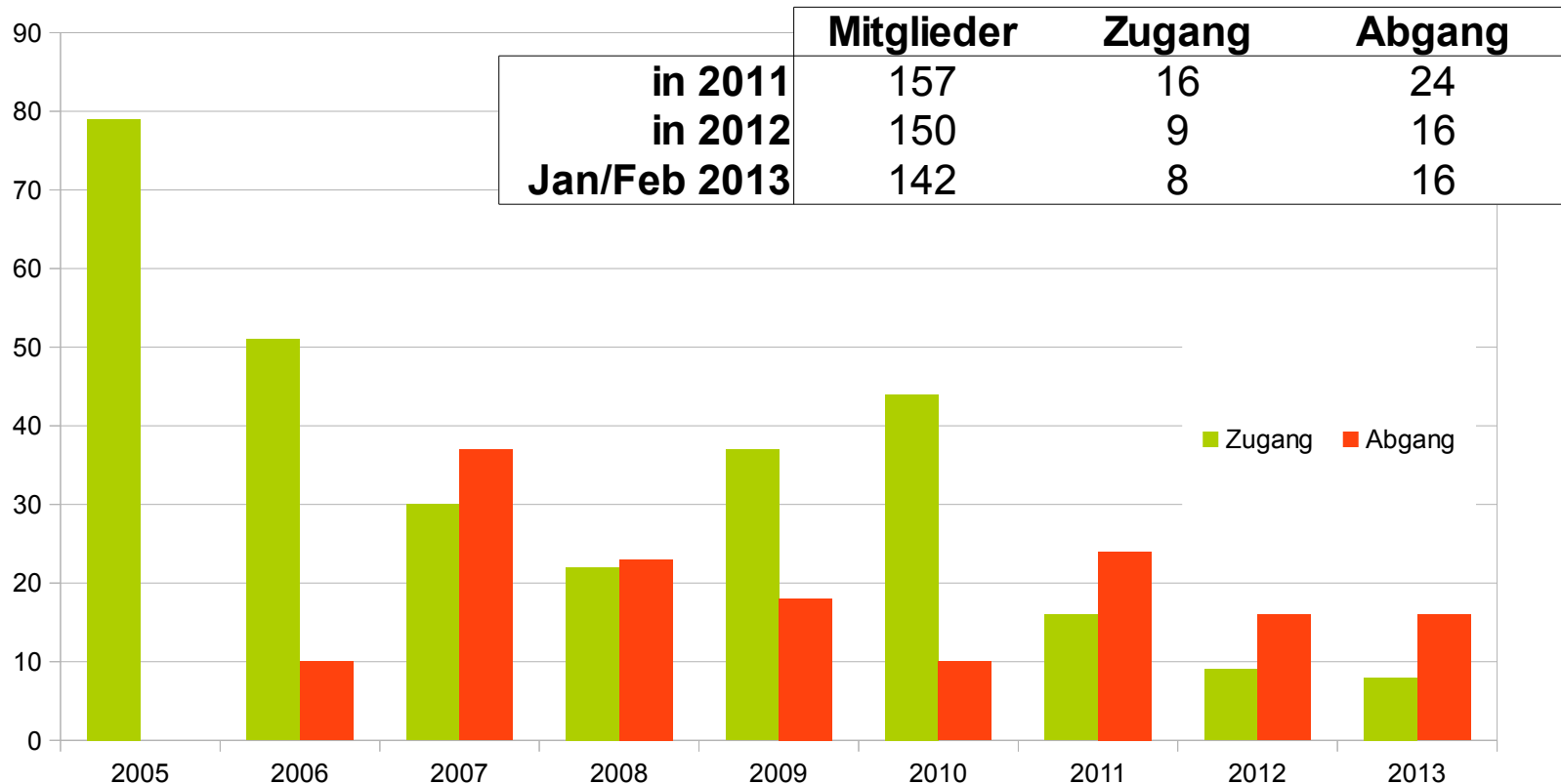


Entlassung des alten Vorstandes

Mitgliederentwicklung Ein-/Austritte

2005 bis Feb. 2013

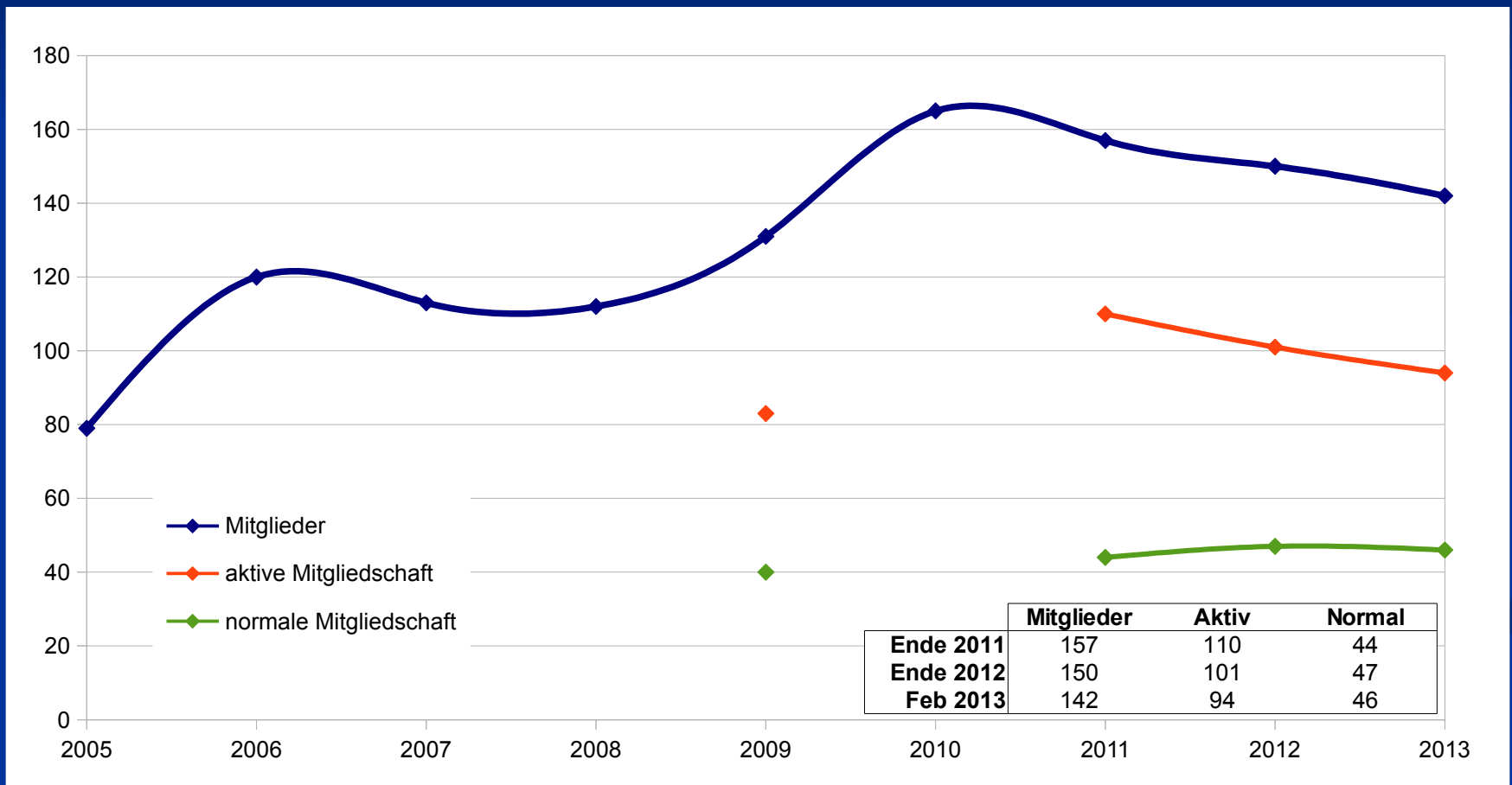
Aktuelle Mitgliederzahl 8. Februar 2013: 142 (140 ordentliche, 2 Fördermitglieder)



Mitgliederentwicklung aktiv / normal

2005 bis Feb. 2013

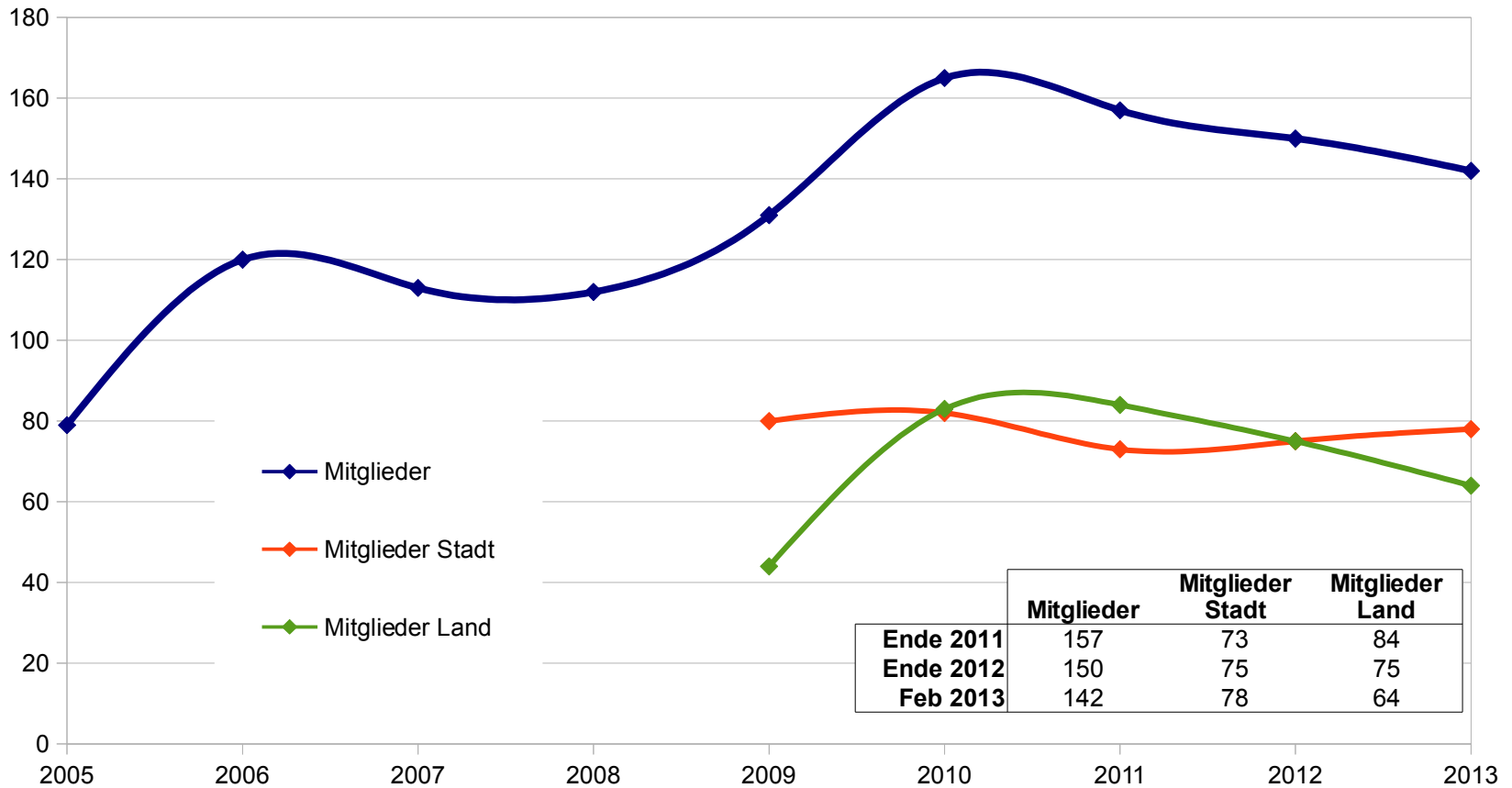
Aktuelle Mitgliederzahl 8. Februar 2013: 142 (140 ordentliche, 2 Fördermitglieder)



Mitgliederentwicklung Stadt / Land

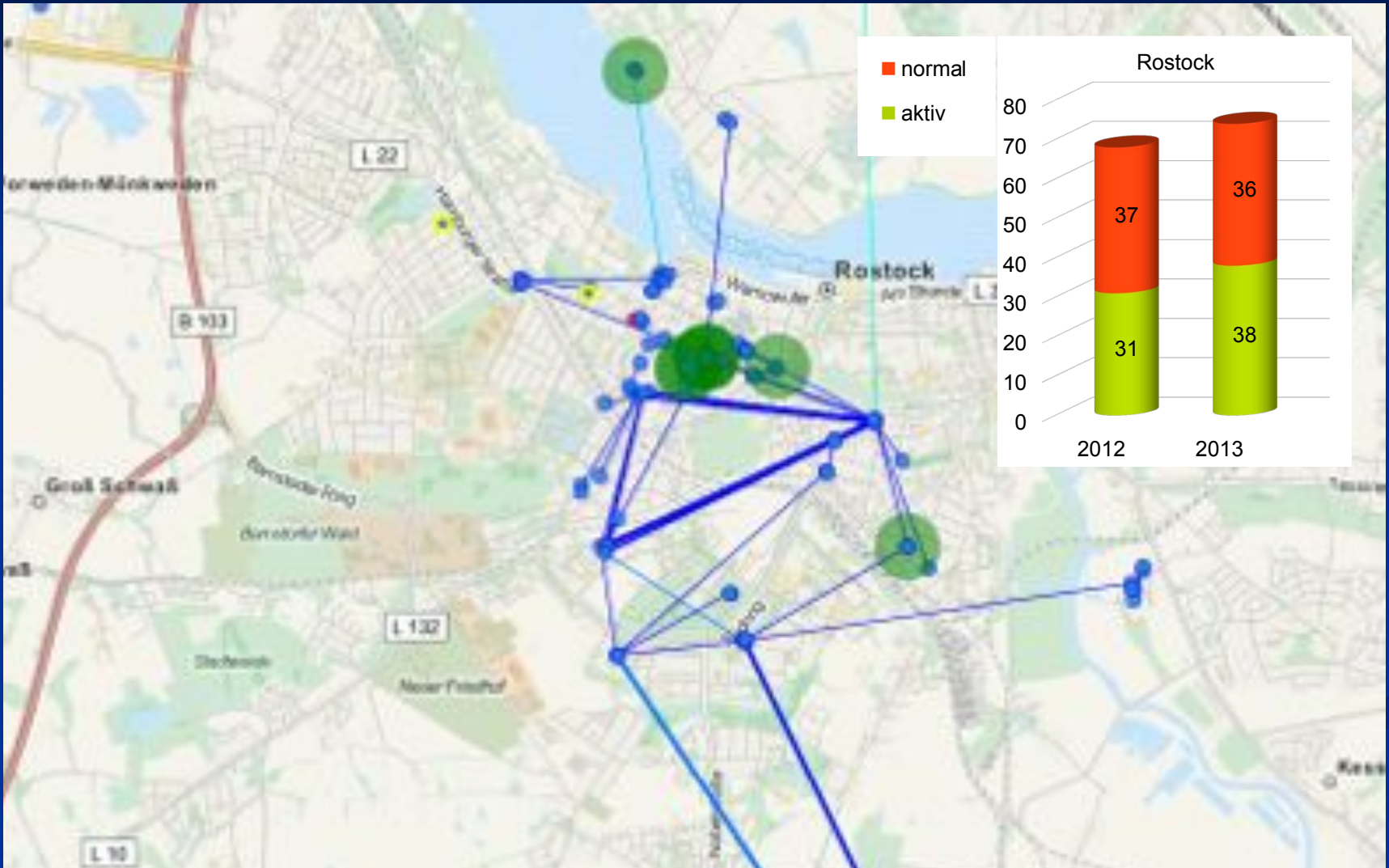
2005 bis Feb. 2013

Aktuelle Mitgliederzahl 8. Februar 2013: 142 (140 ordentliche, 2 Fördermitglieder)



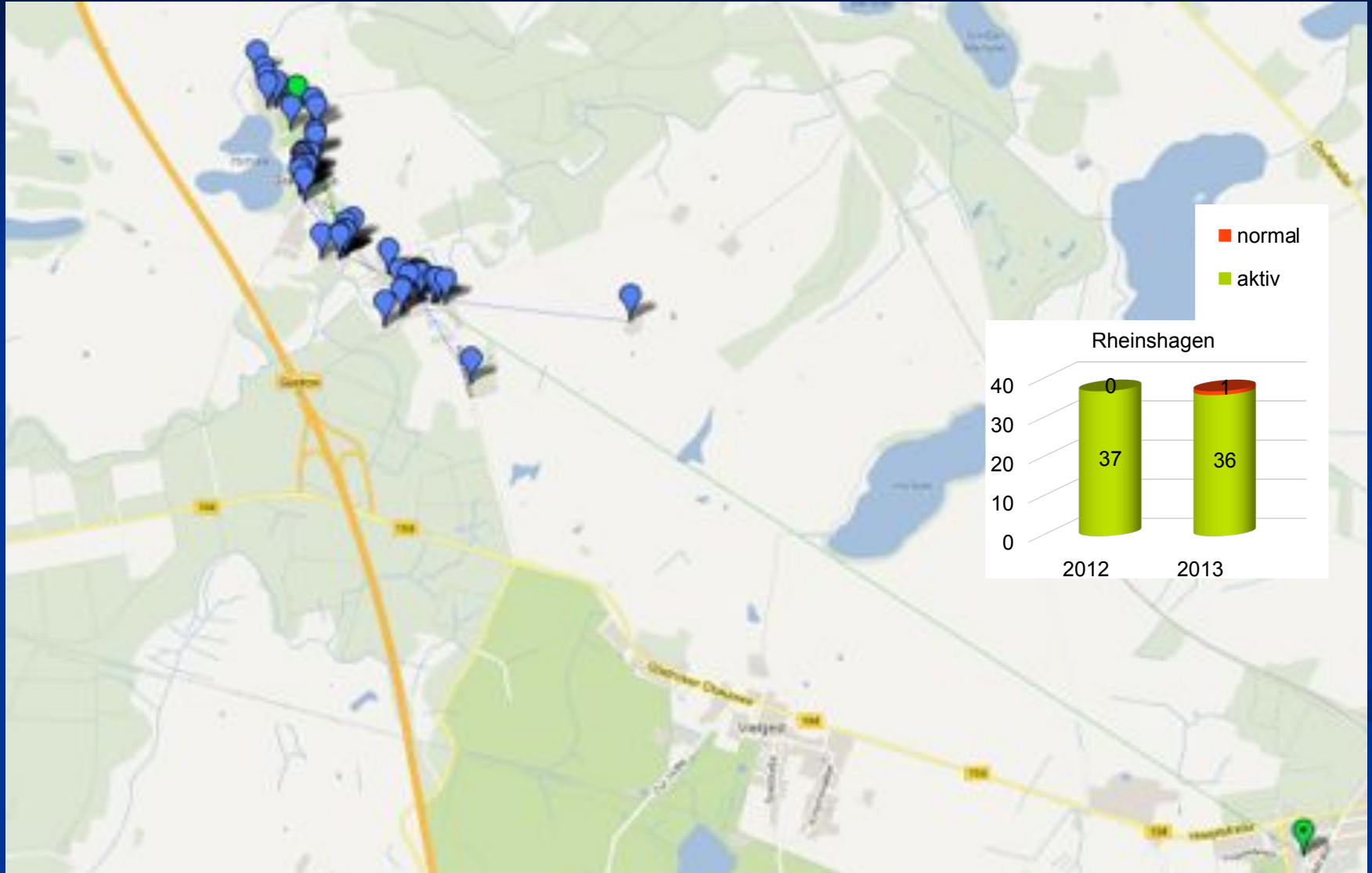
Regionale Mitgliederentwicklung

Vergleich Jan. 2012 zu Feb. 2013 Rostock



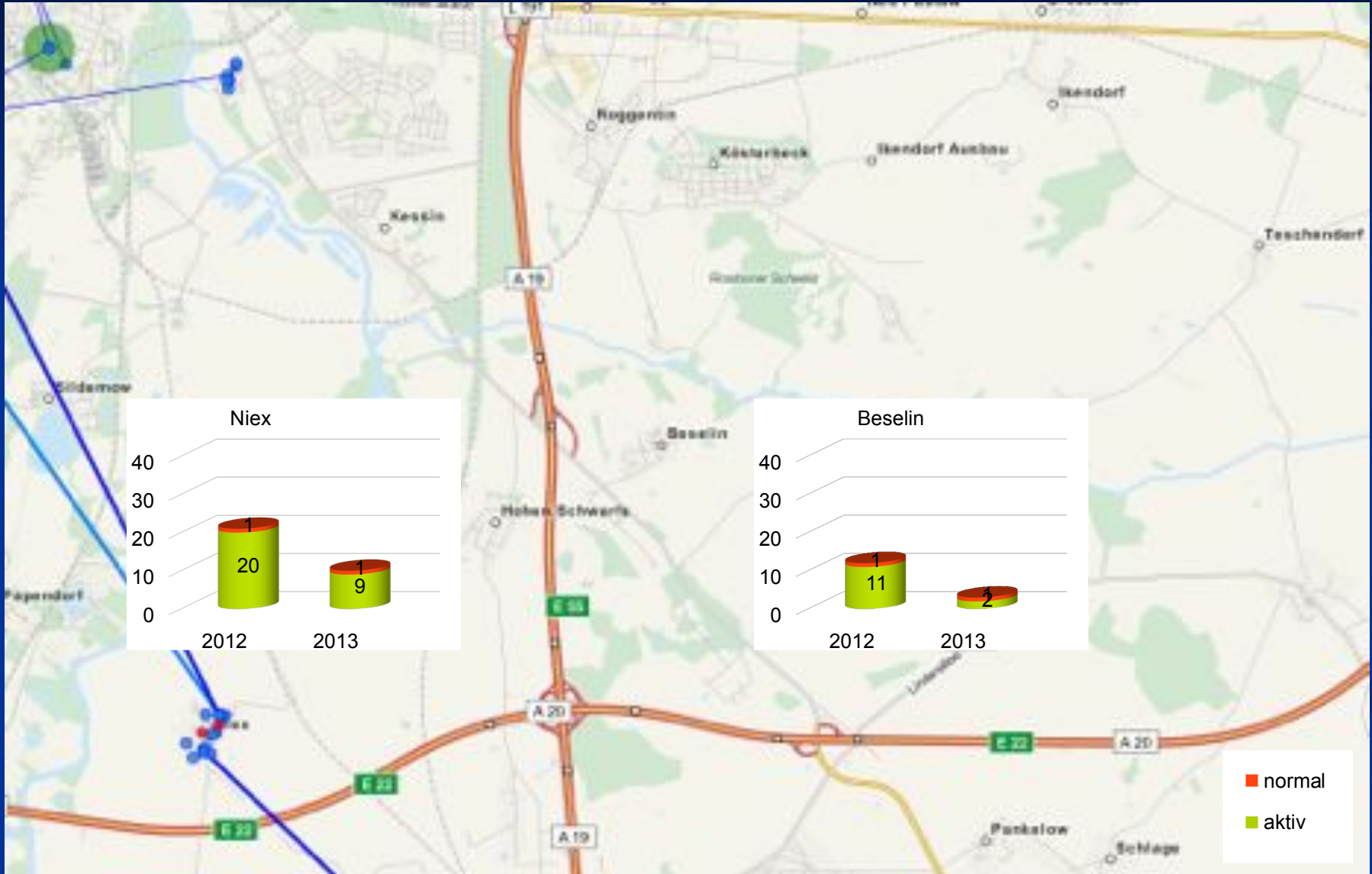
Regionale Mitgliederentwicklung

Vergleich Jan. 2012 zu Feb. 2013 Rheinshagen



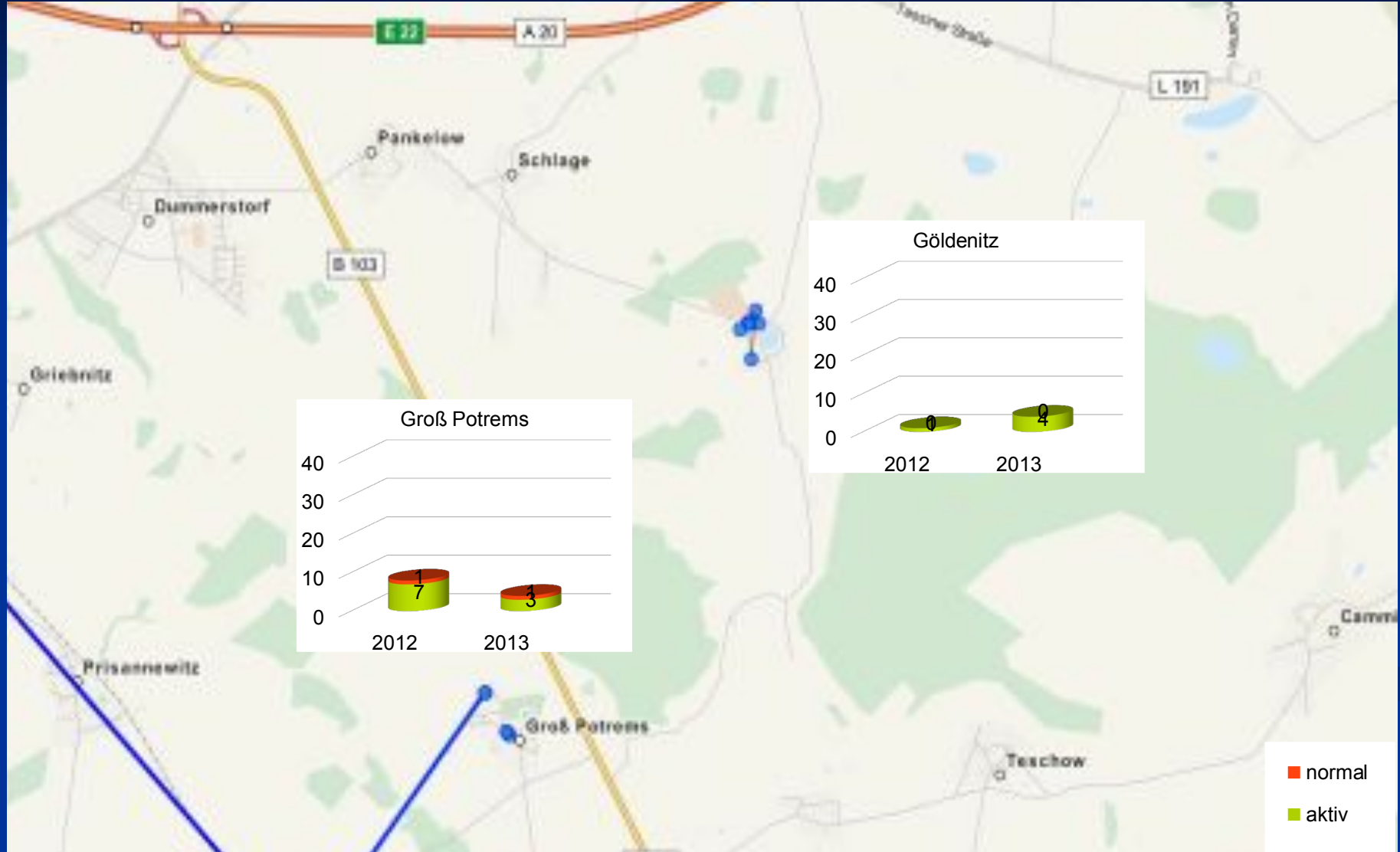
Regionale Mitgliederentwicklung

Vergleich Jan. 2012 zu Feb. 2013 Niex / Beselin



Regionale Mitgliederentwicklung

Vergleich Jan. 2012 zu Feb. 2013 Groß Potrems / Göldenitz



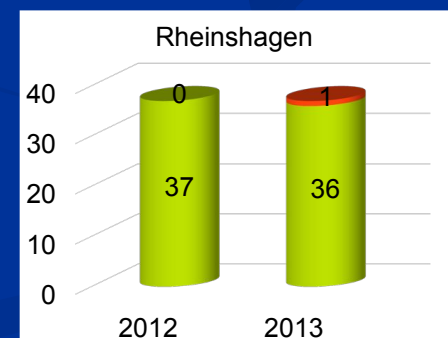
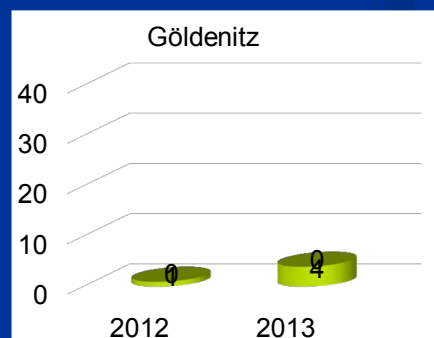
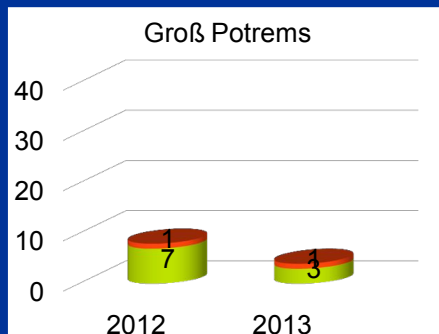
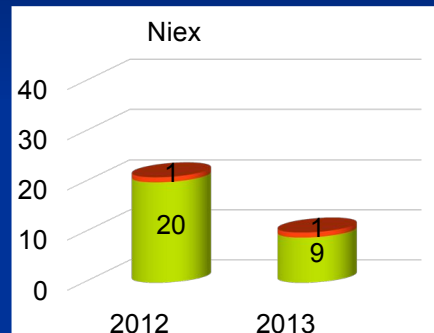
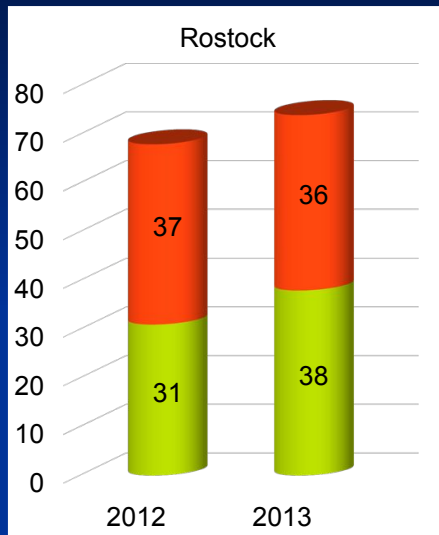
Regionale Mitgliederentwicklung

Feb. 2013 Schwerin (keine Mitglieder, Aufbau)



Regionale Mitgliederentwicklung

Jan. 2012 bis Feb. 2013



Bericht des Schatzmeisters

Bestand am 01.01.2012: 3.368,52 Euro

Einnahmen 9.547,04 Euro

aktive Mitgliedschaft	5.805,00	abzgl. Rücklast: 5.630,00
Jahresbeitrag	1.460,00	abzgl. Rücklast: 1.400,00
Fördermitgliedschaft	25,00	
Hardwareverkauf	2.052,49	
Domains	47,60	
Amazon	89,32	
Spenden	20,00	
Rücklastschriften	24,64	
Guthaben	22,99	

Bericht des Schatzmeisters

Bestand am 01.01.2012: 3.368,52 Euro

Einnahmen 9.547,04 Euro
Ausgaben 12.412,30 Euro

Karo Aktie	2.000,00	
Hardware	5.605,62	
Raummieten	630,88	
Servermieten	864,00	
DSL-Anschlüsse	1.760,04	
Rücklastschriften	283,24	reine Kosten: 118,24
Bankgebühren	114,09	
Domains	85,03	
Standortmieten	65,00	
Haftpflicht	830,20	
Fördermitgliedschaft	25,00	
fälschliche Beiträge	95,00	
Nachsendeauftrag Post	30,20	
JAZ LKW	13,00	
Dankeschön	11,00	

Bestand am 31.12.2012:
503,26 Euro

Vorstandswahl in 2013



Alter Vorstand

Jörg Peeck
Lothar Mickel
Robert Matzner

Ralph Oesker
Gido Kerschies
Christian Wedel
Rene Ejury

Kandidaten

Jörg Peeck
Lothar Mickel
.....

.....
Gido Kerschies
Christian Wedel
Rene Ejury

7 Vorstandsmitglieder sind maximal möglich

Die Personen müssen in die entsprechenden Funktionen gewählt werden

Wahl im Block oder einzeln möglich

Geheime Wahl, wenn mindestens ein Wähler das wünscht